

# 12 - RD 2 – Réhabilitation Pont de Brouilla

### Préambule :

La RD 2 franchit le Tech entre Brouilla et Saint-Génis-des-Fontaines, avec un profil à environ 5 m qui ne permet pas à deux poids lourds de se croiser. Cet axe est très fréquenté. Il permet notamment de rejoindre Perpignan via la RD 900 depuis les Albères.

Par ailleurs, il n'est pas adapté à l'utilisation des modes doux et plutôt accidentogène. Au regard du nombre limité de points de franchissement du Tech et du rabattement possible à l'itinéraire cyclable Euro Vélo 8 depuis Brouilla, il convient d'y remédier.

Le projet consiste à réhabiliter le pont et doit permettre de sécuriser les usagers et faire disparaître la discontinuité cyclable.

### Historique :

Le pont de la RD 2 a été construit en 1899 et malgré le suivi et l'entretien réalisés par les services du Département, il convient d'envisager sa réhabilitation.

### Avancement :

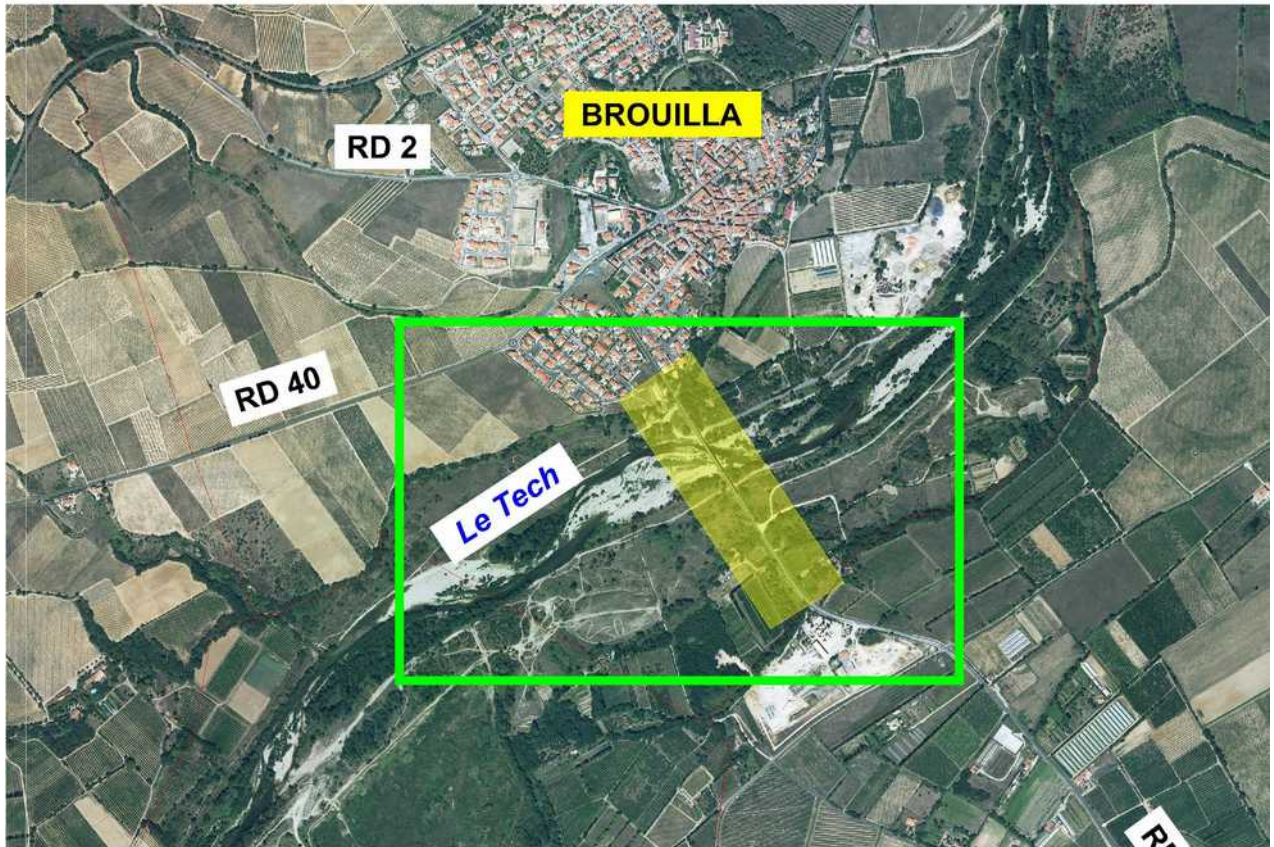
Le Département poursuit les études visant à évaluer les contraintes du site et les options possibles afin de mettre en œuvre cette réhabilitation en prenant en compte les différents enjeux du site et d'usages.

Pièce jointe : Périmètre d'étude.

Juin 2022



## RD 2 – Réhabilitation Pont de Brouilla



leDépartement66.fr