

C.I.A.F d'Estagel, Latour-de-France,
Montner du 22/03/2022





PÉRIMÈTRE ET MODE D'AMÉNAGEMENT FONCIER PROPOSÉS

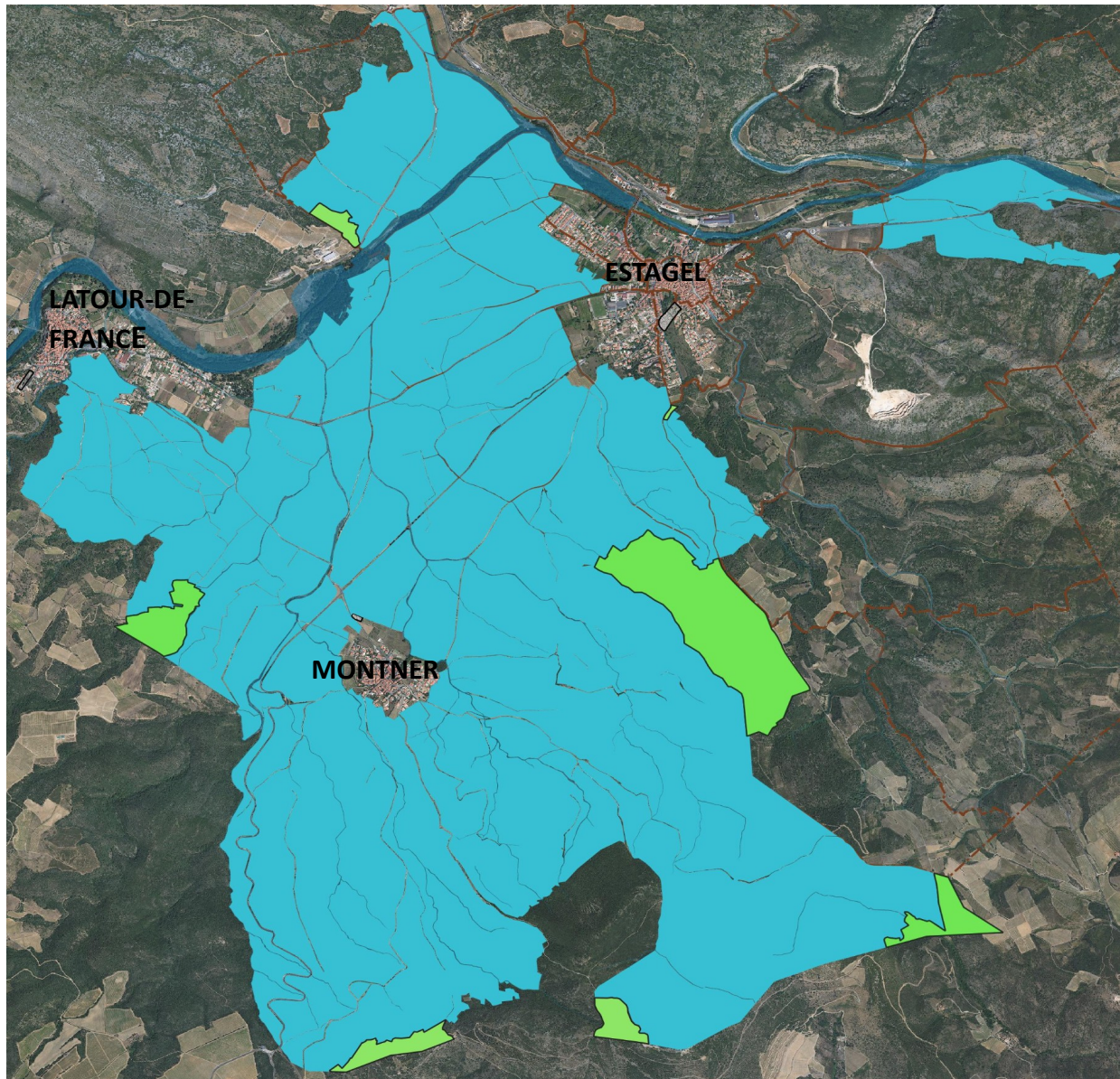
- Superficie du périmètre :

Environ 1776 ha (Estagel : 543 ha – Latour-de-France : 265 ha – Montner : 968 ha)
dont 104 ha ajoutés au périmètre d'étude initial

- Mode d'aménagement envisagé :
Aménagement Foncier Agricole Forestier et Environnemental (AFAFE) en valeur vénale.

Légende

-  Commune
-  Parcelles
-  Zones ajoutées
-  Zones conservées



(Plan du périmètre proposé en vue de la réalisation d'un AFAFE)