

Inauguration de la nouvelle section de l'Eurovélo 8 entre Villelongue Dels Monts et Montesquieu les Albères

Dossier de presse

VENDREDI 15 SEPTEMBRE
À VILLELONGUE-DELS-MONTS
Tous à vélo !

Inauguration
& découverte de la
véloroute

Villelongue-dels-Monts · Montesquieu-des-Albères
Saint-Génis-des-Fontaines
Section de l'EuroVelo 8



RDV à 10h30
📍 Parking Skate Park
Carrer el Canto
Villelongue-dels-Monts

    leDépartement66.fr



leDépartement66.fr



Une nouvelle section pour l'EuroVelo 8 « La Méditerranée à vélo »

Le Département poursuit l'aménagement de cet itinéraire cyclable d'intérêt européen qui reliera à terme Cadix à Athènes. Le tracé dans les Pyrénées-Orientales s'étendra du Perthus au Barcarès (81 km). L'inauguration de ce nouveau tronçon entre Villelongue-dels-Monts et Montesquieu-des-Albères fait avancer la section entre Sorède et Le Boulou.

- **3 M€** pour la section Sorède-Le Boulou
- Département : **2,9 M €**
- Région : **100 000 €**

5,3 km d'aménagements cyclables



➤ **La nouvelle section comprend une partie de voie en site partagé, et 1,3 km en site propre.**

- Site propre : béton bas carbone avec 55 % de granulats et de sable recyclés.
- Voie partagée : enrobé innovant permettant une économie de matériaux et de transports.

➤ **Une passerelle sur la rivière de Villelongue**

- Longueur : 25 mètres
- Largeur utile : 3 mètres
- Poids : 4,7 tonnes
- Des matériaux durables : structure treillis en aluminium avec un platelage en résine (plus résistant qu'un platelage en bois)

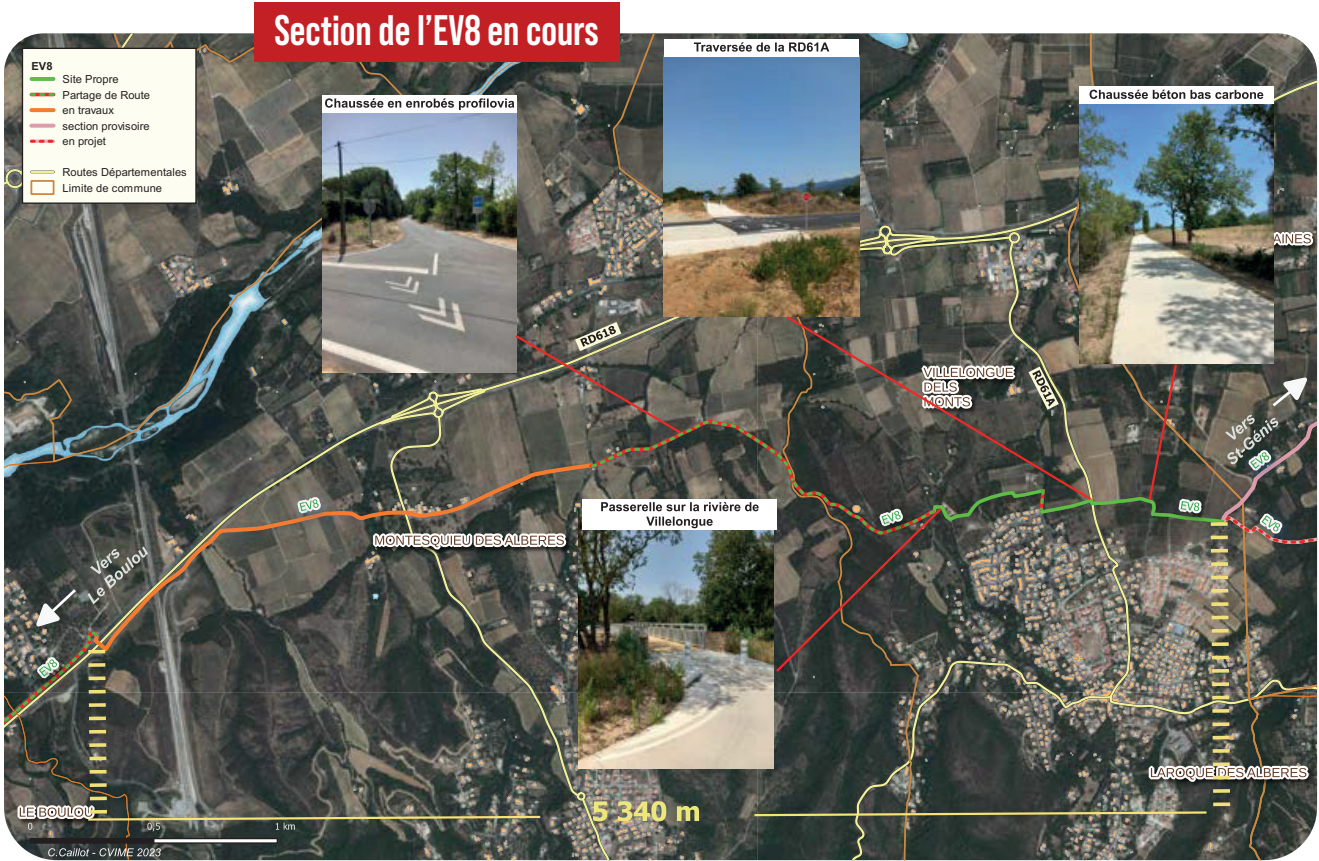


Tous à vélo avec le Département !

Le Département mène une politique volontariste en matière de véloroutes. Afin de permettre la circulation des cyclistes dans les meilleures conditions possibles, il aménage des voies déjà existantes et en construit de nouvelles. Il travaille ainsi à garantir la sécurisation, la signalisation et la mise en réseau des 500 km d'itinéraires cyclables départementaux, tout en prolongeant les grands itinéraires comme l'EuroVelo 8.

Entre 2019 et 2023 :
→ **40 M€** d'investissement programmé
→ **275 km** de voies cyclables aménagés

- 🚲 **Un dernier tronçon à venir pour l'EV8 entre Sorède et Le Boulou**
- Voie sur la commune de Saint-Génis-des-Fontaines
- Acquisitions foncières en cours
- Début des travaux prévu en 2024





41,9 M€ d'investissement programmé entre 2019 et 2023

Dans le cadre de son programme pluriannuel d'investissement « Mobilités douces, véloroutes, intermodalité et aires de covoiturage » (2019-2023), le Département a réalisé 265 km d'aménagements cyclables, avec trois priorités :

→ **Développement du réseau structurant : 27,3 M€**

Le Département poursuit le développement des grands itinéraires à l'échelle nationale et européenne, en lien avec les territoires traversés.

→ **Aménagement de voies rurales : 10 M€**

Afin de mailler efficacement le territoire, le Département s'appuie aussi sur les réseaux de voies communales peu circulées. Grâce à des travaux de pérennisation et d'amélioration pour les cyclistes, elles pourront être utilisées en partage de voirie.

→ **Suppression des discontinuités : 4,6 M€**

Pour favoriser les déplacements, le Département a identifié les ruptures de continuité sur les parcours cyclables, notamment les franchissements de cours d'eau. Des travaux sont lancés pour l'aménagement de certains ouvrages d'art et pour la création de nouveaux.

CONTACT PRESSE

Eva ENGZELL, directrice adjointe de la Communication

Tél. 06 09 86 25 77